

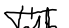

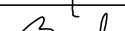




EURÓPSKA ÚNIA
Kohézny fond
OP Integrovaná infraštruktúra 2014 – 2020



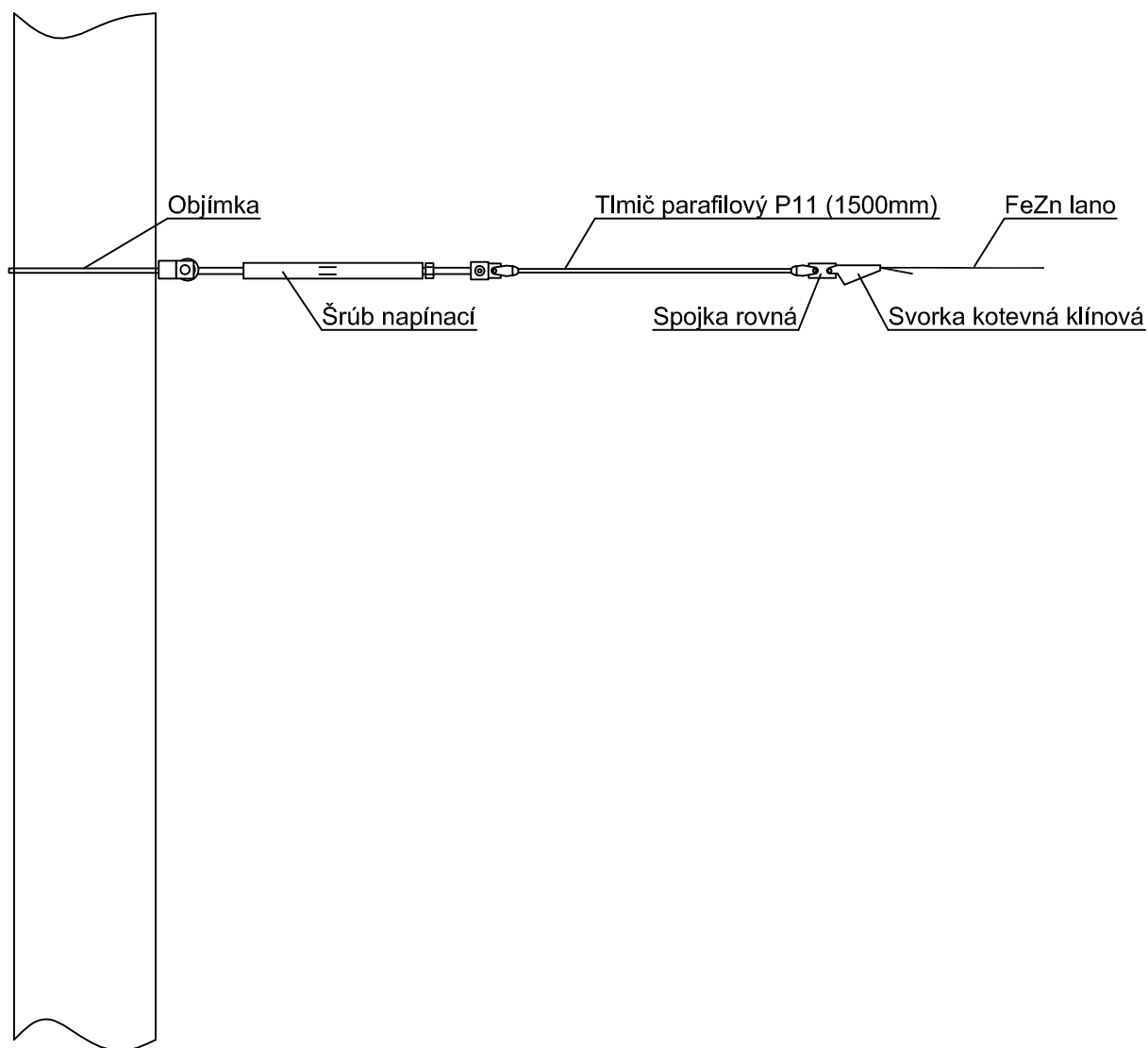
MINISTERSTVO
DOPRAVY A VÝSTAVBY
SLOVENSKEJ REPUBLIKY

Výškový systém: Bpv
Súradnicový systém: S-JTSK v realizácii JTSK

Manažér projektu:	Ing. Ján Tóth		
Hlavný inžinier projektu:	Ing. Marek Balko		
Generálny projektant:	Združenie MET Košice		
Investor - stavebník:	 <div>Mesto Košice Trieda SNP 48/A 040 11 Košice</div>	<div>Zákazkové číslo: 2016</div> <div>Stupeň - účel: DSP</div>	

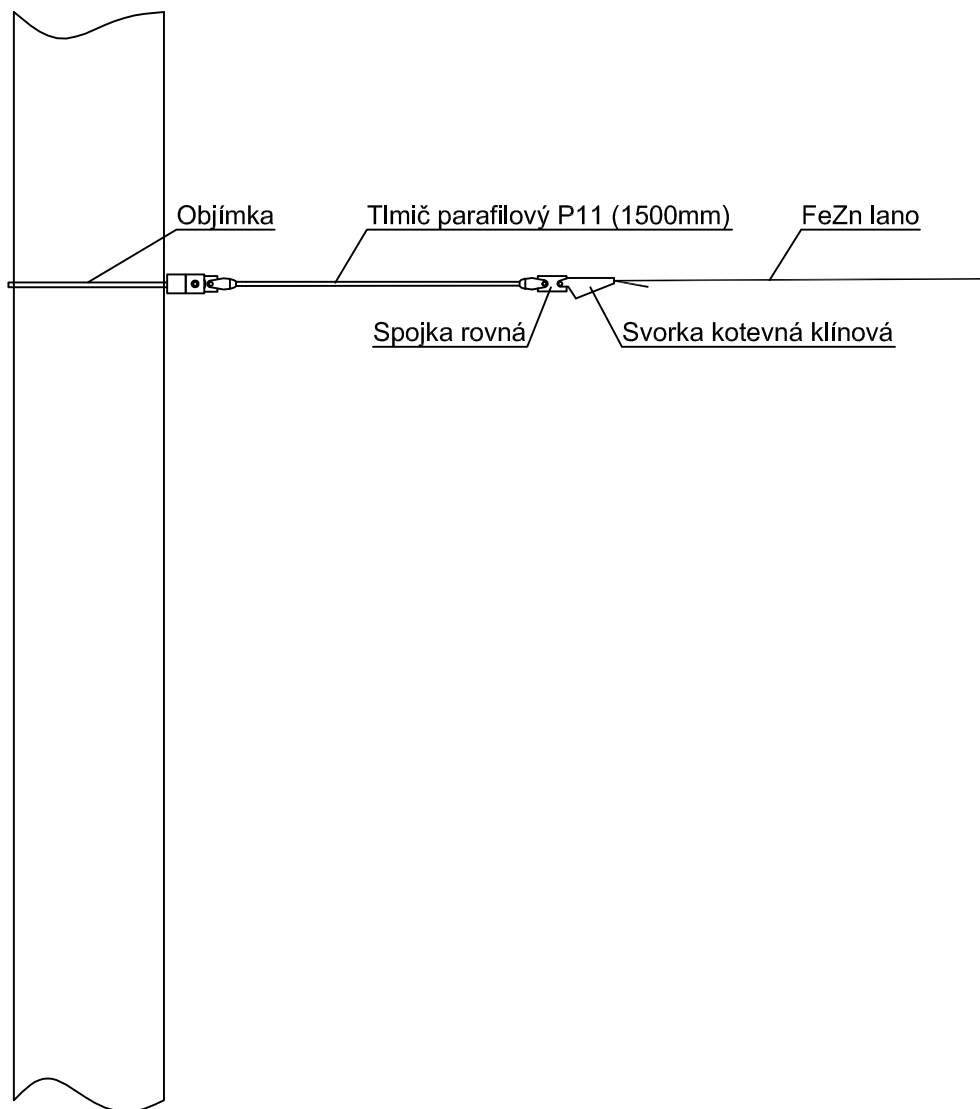
Zodpovedný projektant objektu:		Ing. Peter Jacko			
Navrhol - vypracoval:		Ing. Tomáš Vasiľ			
Kontroloval:		Ing. Peter Jacko			
Kraj:		Košický	Okres:	Košice	
Stavba:					
KE, Modernizácia električkových tratí MET v meste Košice, 2. etapa					
UČS:		UČS 18	Stupeň - účel:		DSP
Objekt/súbor:		Obratisko Važecká	Zákazkové číslo:		2016
		SO 18-26-01	Dátum:		10/2022
		Obratisko Važecká, trakčné vedenie	Počet A4:		17
			Mierka:		-
			Časť:		Súprava:
			Príloha:		
Názov prílohy:		Typové trolejové prvky		3	

ZOSTAVA S1



- 214521 - Šrúb napínací M12 otvorený oko-oko 15 kN (nerez oka)
- 225115 - Tlmič parafilový 11x1500
- 212122 A - Koncovka klínová BzAl 20 kN pre lano 50-70 mm², vr.čapu a klínka oo
- 211316 - Spojka rovná nerez s čapy pr.16
FeZn lano 50 / 70

ZOSTAVA S13

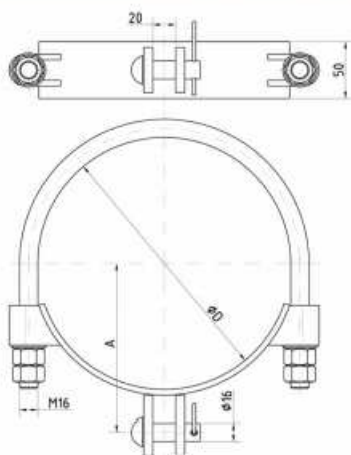


- 225115 - Tlmič parafilový 11x1500
- 212122 A - Koncovka klínová BzAl 20 kN pre lano 50-70 mm², vr.čapu a klínka oo
- 211316 - Spojka rovná nerez s čapy pr.16
FeZn lano 50 / 70

PRVOK 256219

256219

Objímka na stožár D219 - čep D16, HDG



ROZMĚRY

D 222 mm

kg/m.j.: 2,22 kg /ks

NÁHLED



ČÁST

POUŽITÝ MATERIÁL

Těleso, třmen

žárově zinkovaná ocel

Spojovací součásti, čep

žárově zinkovaná ocel

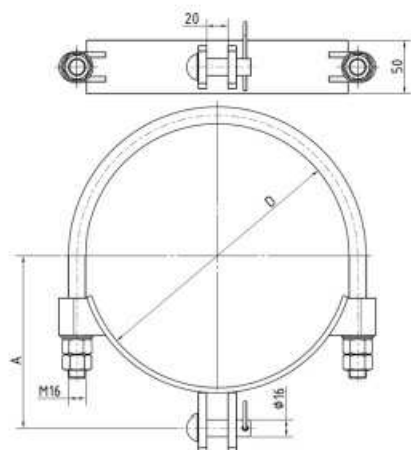
Závlačka

žárově zinkovaná ocel

PRVOK 256245

256245

Objímka na stožár D245 - čep D16, HDG



ROZMĚRY

D	248 mm
A	161 mm

kg/m.j.: 2,11 kg /ks

NÁHLED



ČÁST

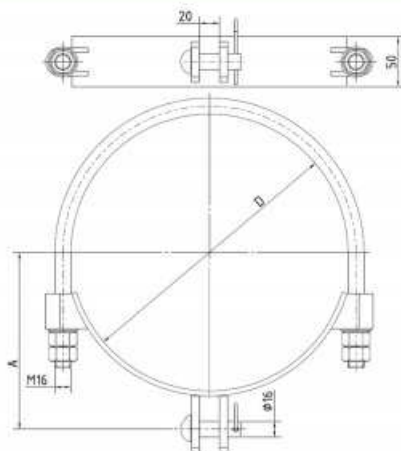
POUŽITÝ MATERIÁL

Těleso, třmen	žárově zinkovaná ocel
Spojovací materiál, čep	žárově zinkovaná ocel
Závlačka	žárově zinkovaná ocel

PRVOK 256273

256273

Objímka na stožár D273 - čep D16, HDG



ROZMĚRY

D 276 mm

kg/m.j.: 2,25 kg /ks

NÁHLED



ČÁST

POUŽITÝ MATERIÁL

Těleso, třmen

žárově zinkovaná ocel

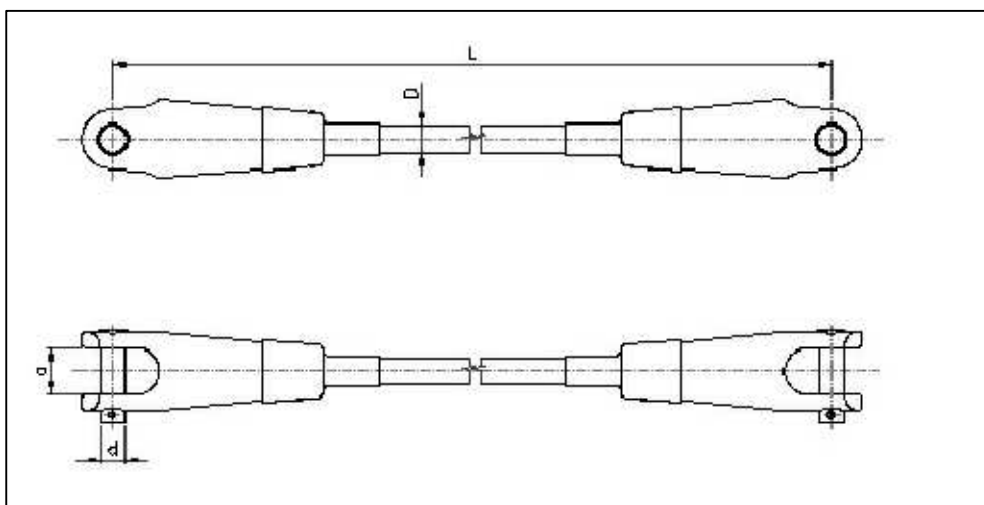
Spojovací materiál, čep

žárově zinkovaná ocel

Závlačka

žárově zinkovaná ocel

PRVOK 225115



225115 - Tlmič parafilevový 11x1500

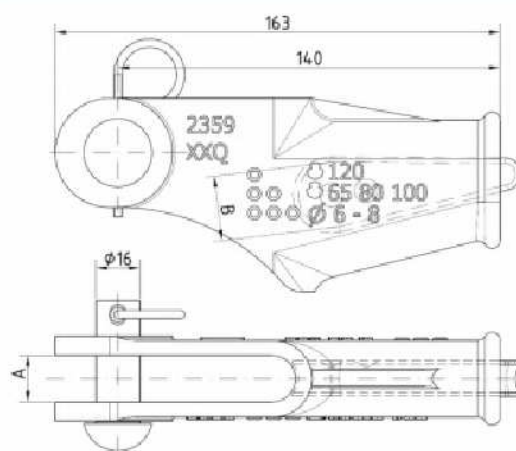
0,39kg

1ks

PRVOK 212182

212182

Koncovka klínová FeZn 20 kN pro lano 50-70 mm², vč. čepu a klínku oo



ROZMĚRY

A	17 mm
B	24 mm

kg/m.j.: 0 kg /ks

ČÁST

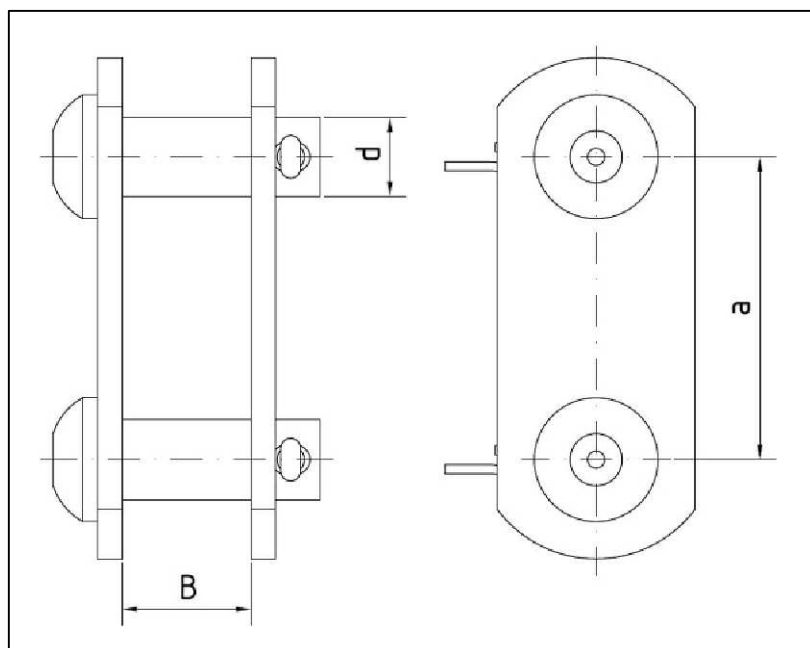
POUŽITÝ MATERIÁL

Těleso	pozinkovaná litina
Klíněk	AlSi7Mg
Čep	žárově zinkovaná ocel
Závlačka	žárově zinkovaná ocel

NÁHLED



PRVOK 211316



211316 - Spojka rovná nerez s čapy pr.16

0,47kg

1ks

PRVOK 251331



Kladka liatinová s vidlicou priemer 120

- zavesenie	nerezová ocel'
- čapy	nerezová ocel'
- kladka	pozinkovaná liatina
- závlačka	nerezová ocel', A4
- dovolené zaťaženie	20 kN
- hmotnosť / MJ	1,6kg / 1ks

TMK120-0x1N

TMK120-0x1N

Kabelové propojení TRAM na lano 0x1





TMZ2N260

TMZ2N260

Komplet závěsu DELTA na lano 25-50 mm²

SEZNAM POLOŽEK

Náhled	součást	název	počet	m.j.	kg/m.j.
	248626	Závěs minorok 2600mm, svorka TRAM M16, kladka s okem (Bz)	1	pcs.	1,90
	248120	Jednoháček na lano 25-50 mm ² (Bz)	1	pcs.	0,29

Součet hmotnost celkem za sestavu


2,19
kg

TM1B2N80

TM1B2N80

Boční držák s hákem upevněný na lano 25-50 mm²

SEZNAM POLOŽEK

Náhled	součást	název	počet	m.j.	kg/m.j.
	235120	Závěs šikmý bočního držáku s okem Bz	1	pcs.	1,56
	241021	Svorka trolejová TM D16	1	pcs.	0,34
	234216	Držák boční s hákem D16-800 Bz	1	pcs.	2,07

Součet celkem za sestavu

3,97 kg

TM2B2N80

TM2B2N80

Dvojitý boční držák upevněný na lano 25–50 mm²

SEZNAM POLOŽEK

Náhled

součást

název

počet

m.j.

kg/m.j.

241021

Svorka trolejová TM D16

2

pcs.

0,34

235120

Závěs šikmý bočního držáku s okem Bz

1

pcs.

1,56

234950

Trmen pro dva boční držáky s oky v rovině

1

pcs.

0,36

234216

Držák boční s hákem D16-800 Bz

2

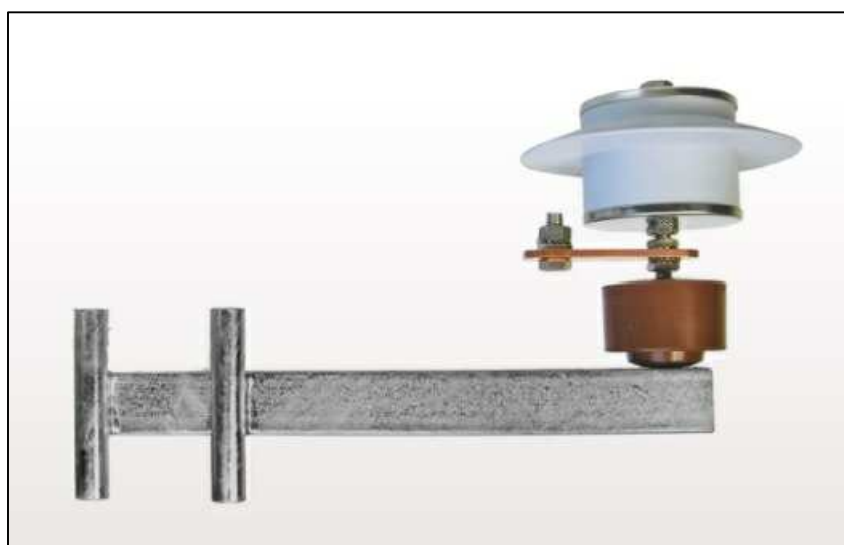
pcs.

2,07

Součet celkem za sestavu

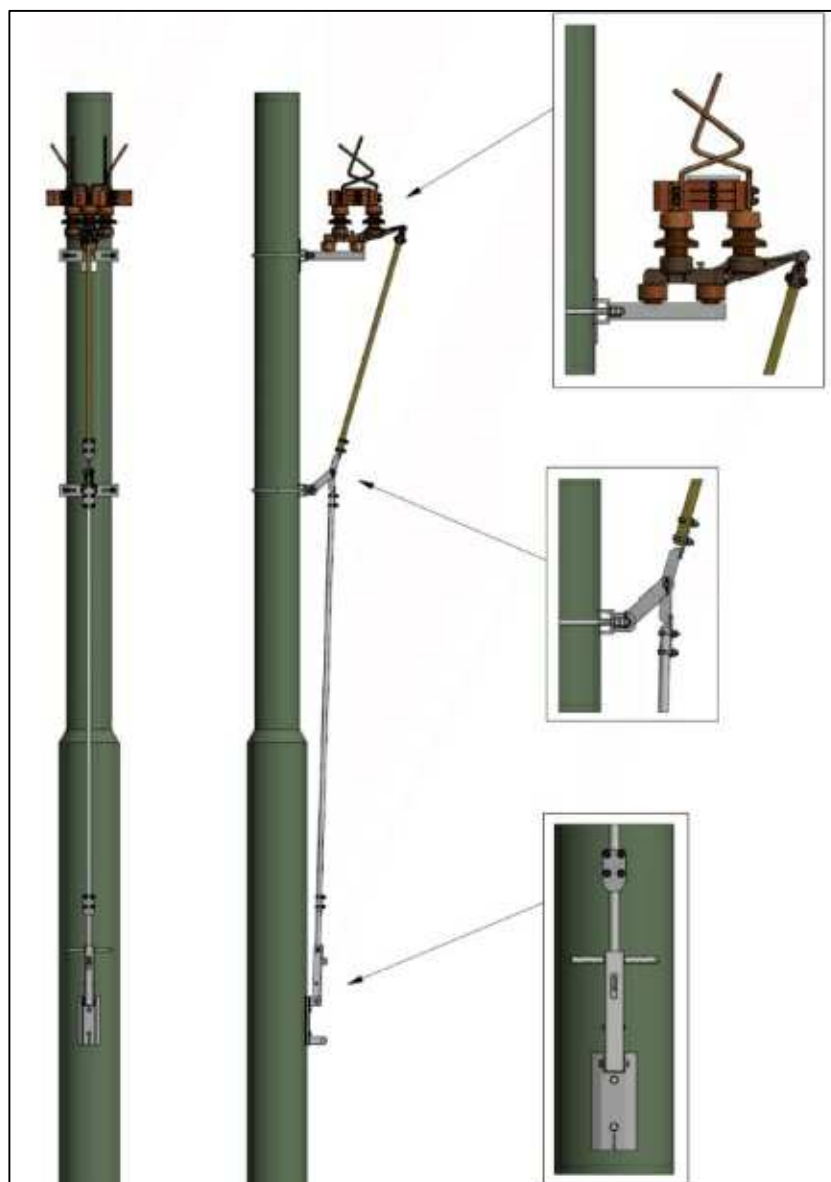
6,75 kg

TMLAEC-PSP



Bleskojistka pre TRAM so svodičom PSP

TMDUMRa1



Zostava odpojovača s ručným pohonom na guľatom stožieri

TMKR150c



Pohyblivé kotvenie na guľatom stožiarí